

EQUICEA

L'âme des Franches-Montagnes



Les Franches-Montagnes ?

Un pays de beauté
Une terre d'excellence
Une région d'avenir

Mais aussi...

Une population
Un héritage
Un cheval



Partenaires :

- Association “Identité Franches-Montagnes”
- Syndicat des communes des Franches-Montagnes
- Commune de Saignelégier
- Fondation de la Halle du Marché-Concours
- Fédération jurassienne d'élevage chevalin
- Marché-Concours national de chevaux
- Jura Tourisme

Partenaires pour la conception du projet :



Le projet consiste à

- Créer un centre d'interprétation révélant, illustrant et explicitant l'identité des Franches-Montagnes avec le cheval comme fil conducteur.
- Permettre aux visiteurs de découvrir les éléments constitutifs du patrimoine économique, naturel et culturel des Franches-Montagnes et d'en comprendre la nature, la valeur et l'origine.
- Présenter et expliquer sous une forme originale, leur interaction et leur évolution dans le temps.
- Valoriser les produits du terroir au travers d'un espace de vente en lien avec les producteurs de la région.
- Compléter les infrastructures pour les mettre à disposition des manifestations existantes.

” *Un cheval, un territoire, un héritage*



*Là où la nature et les chevaux
Vaillant & Imprévu ne font qu'un.*



*Dans le silence de l'hiver, la force
tranquille des Franches-Montagnes
veille.*



*Au galop vers demain, enracinés dans
nos valeurs.*

Le projet a pour objectifs de:

- Consolider et valoriser l'image emblématique des Franches-Montagnes, au profit de toutes les activités déployées dans la région.
- Accroître la notoriété et l'attractivité du cheval Franches-Montagnes unique race chevaline d'origine suisse.
- Renforcer la conscience régionale et cantonale de la valeur de ce patrimoine.
- Stimuler l'économie régionale.
- Valoriser le Marché-Concours national de chevaux et le site de la Halle.
- Réaliser un projet rassembleur et mobilisateur de la population des Franches-Montagnes et du Jura.
- Conférer au projet une dimension nationale par le choix du cheval comme fil conducteur.
- Développer un attrait universel de EQUICEA en abordant les principaux éléments patrimoniaux de la région dans des proportions et dans des formes à déterminer.
- Accroître la fierté de la population pour ce patrimoine, implicitement renforcer son attachement à la région.

” *Faisons vivre cette histoire à travers un centre d’interprétation immersif, un lieu de transmission entre les générations.*

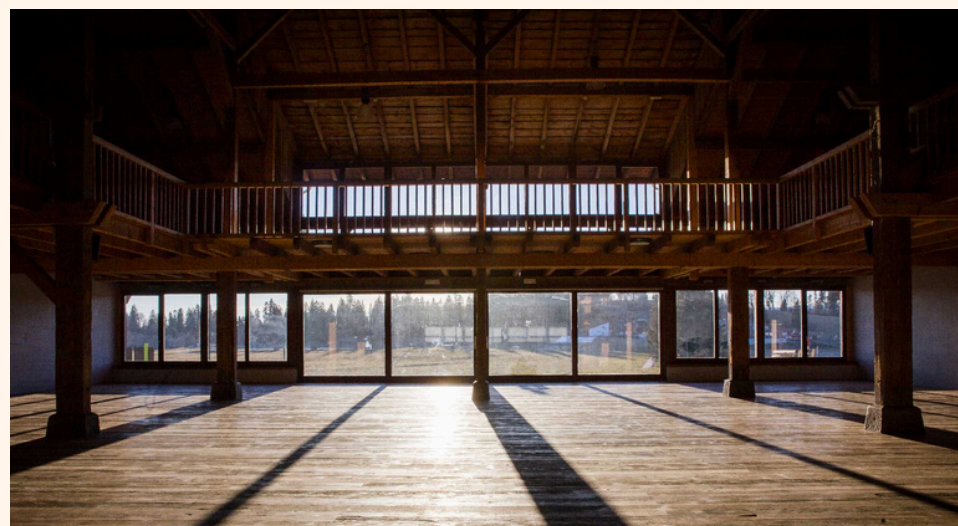


Là où tout a commencé.



Les sabots battent la poussière et le cœur des Franches-Montagnes s'élève dans les applaudissements. La Halle vibre depuis plus d'un siècle au rythme des traditions.

L'âme du bois et de la lumière.



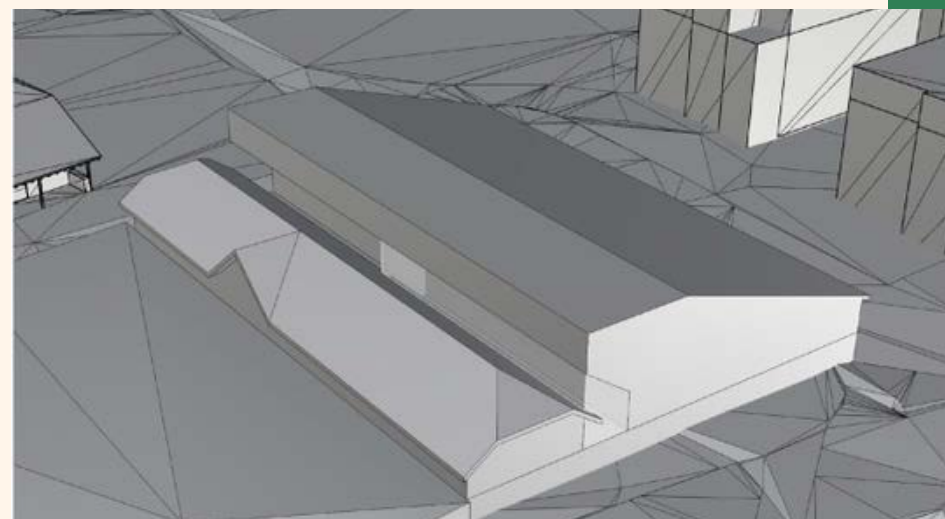
Une architecture sobre, chaleureuse, qui respire la nature. Ici, l'espace invite à la rencontre, à la transmission et à l'émotion.

Un monument vivant.



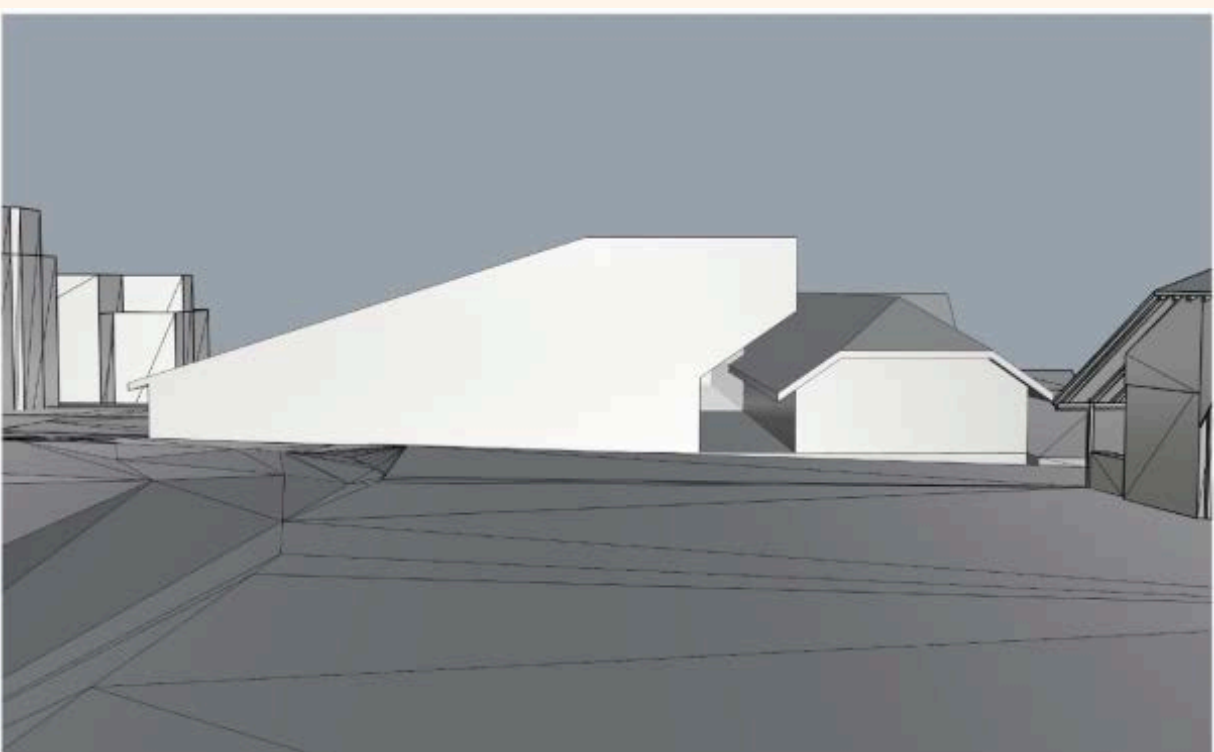
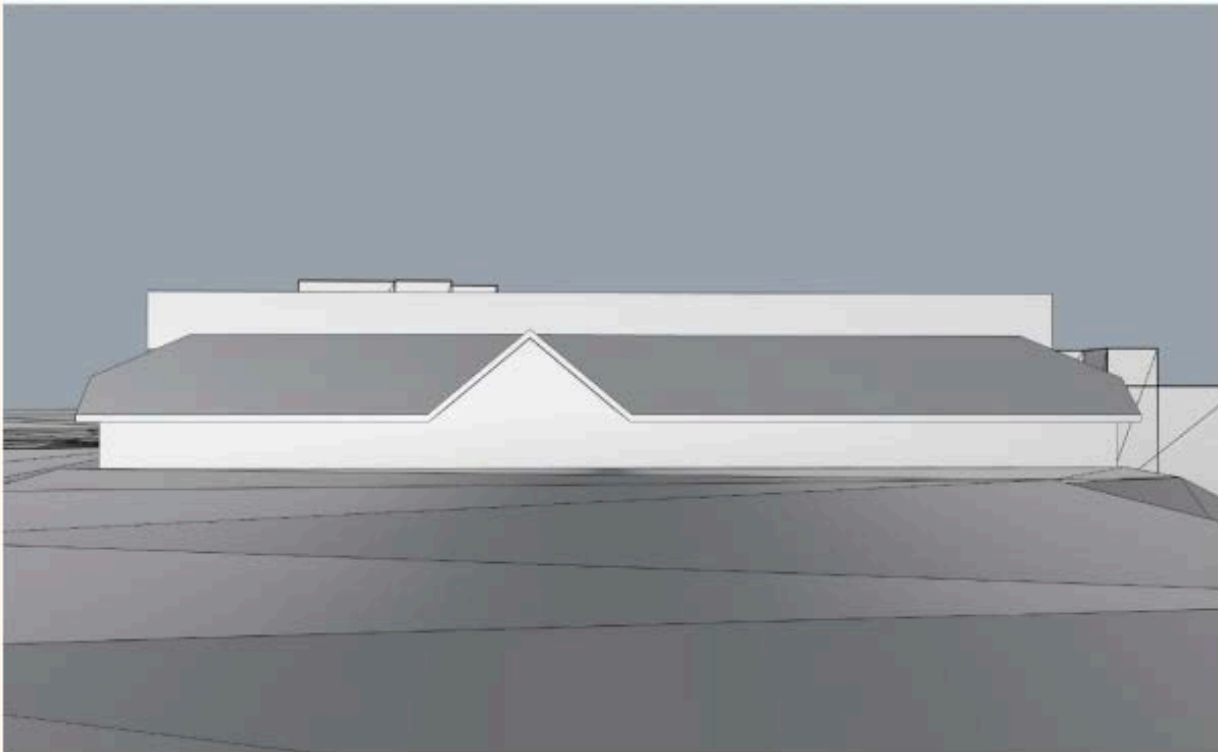
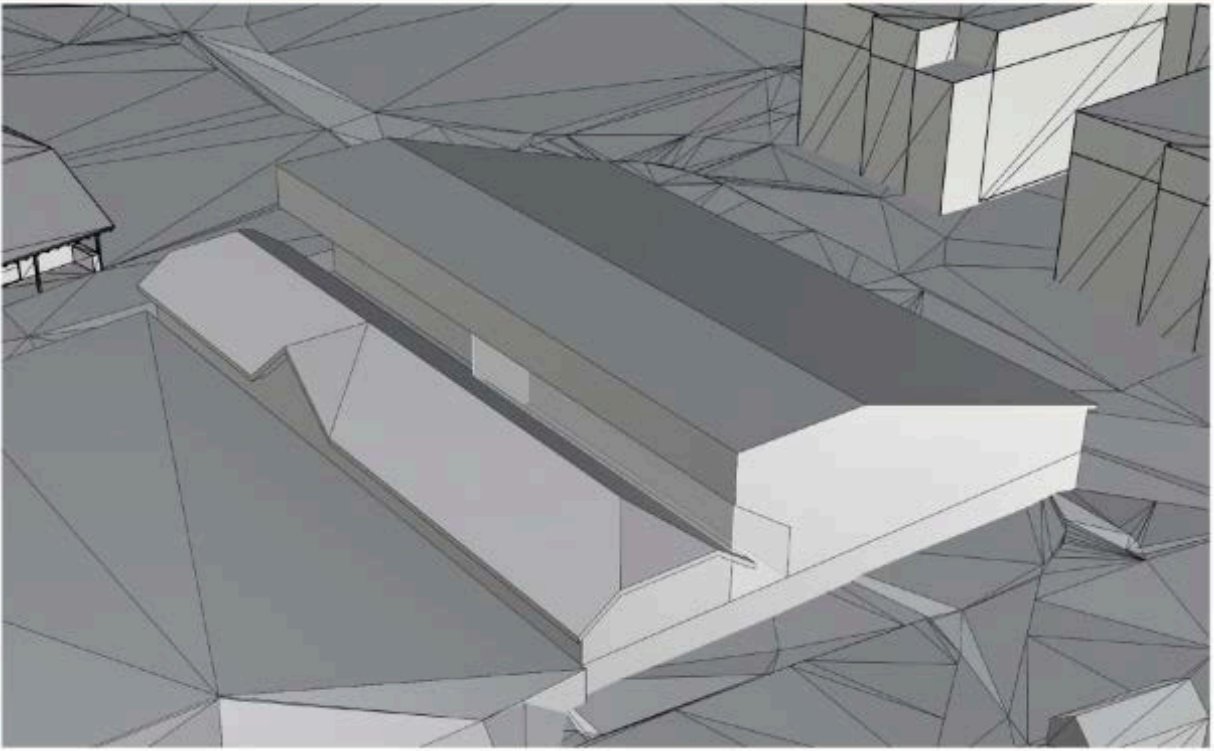
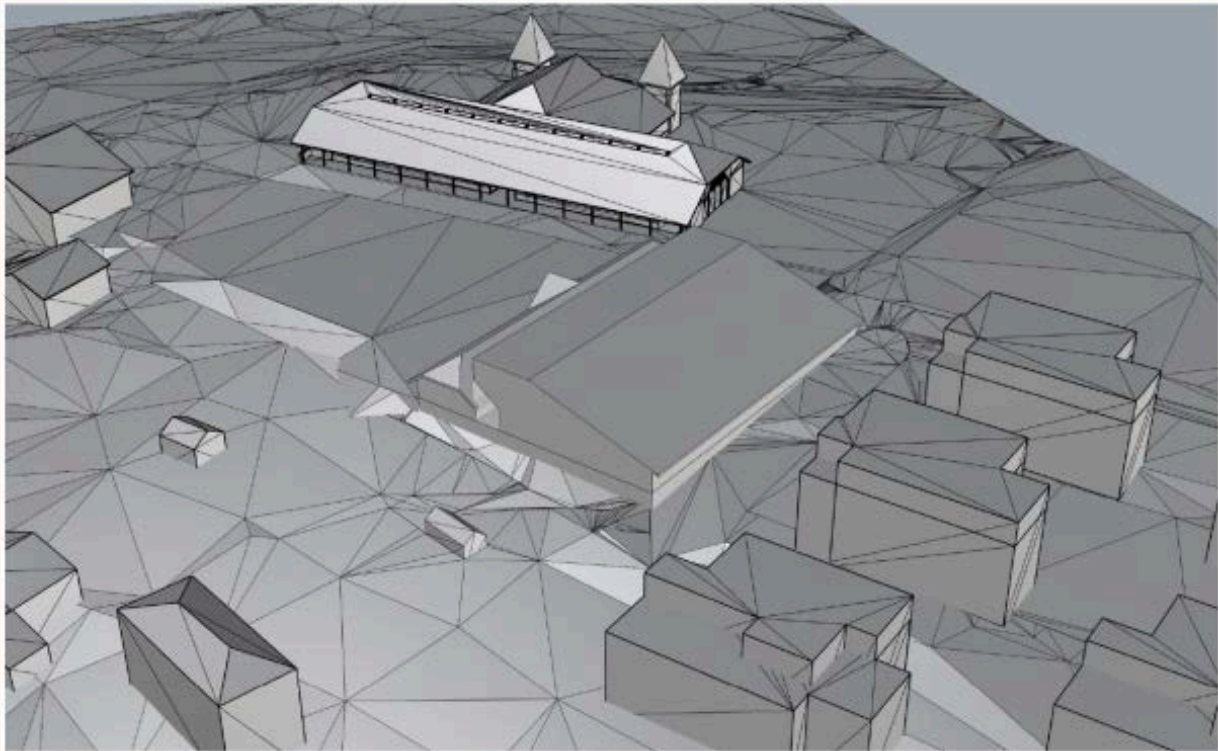
Majestueuse et ancrée dans le paysage, la Halle du Marché-Concours est bien plus qu'un bâtiment : elle est la gardienne d'un héritage régional.

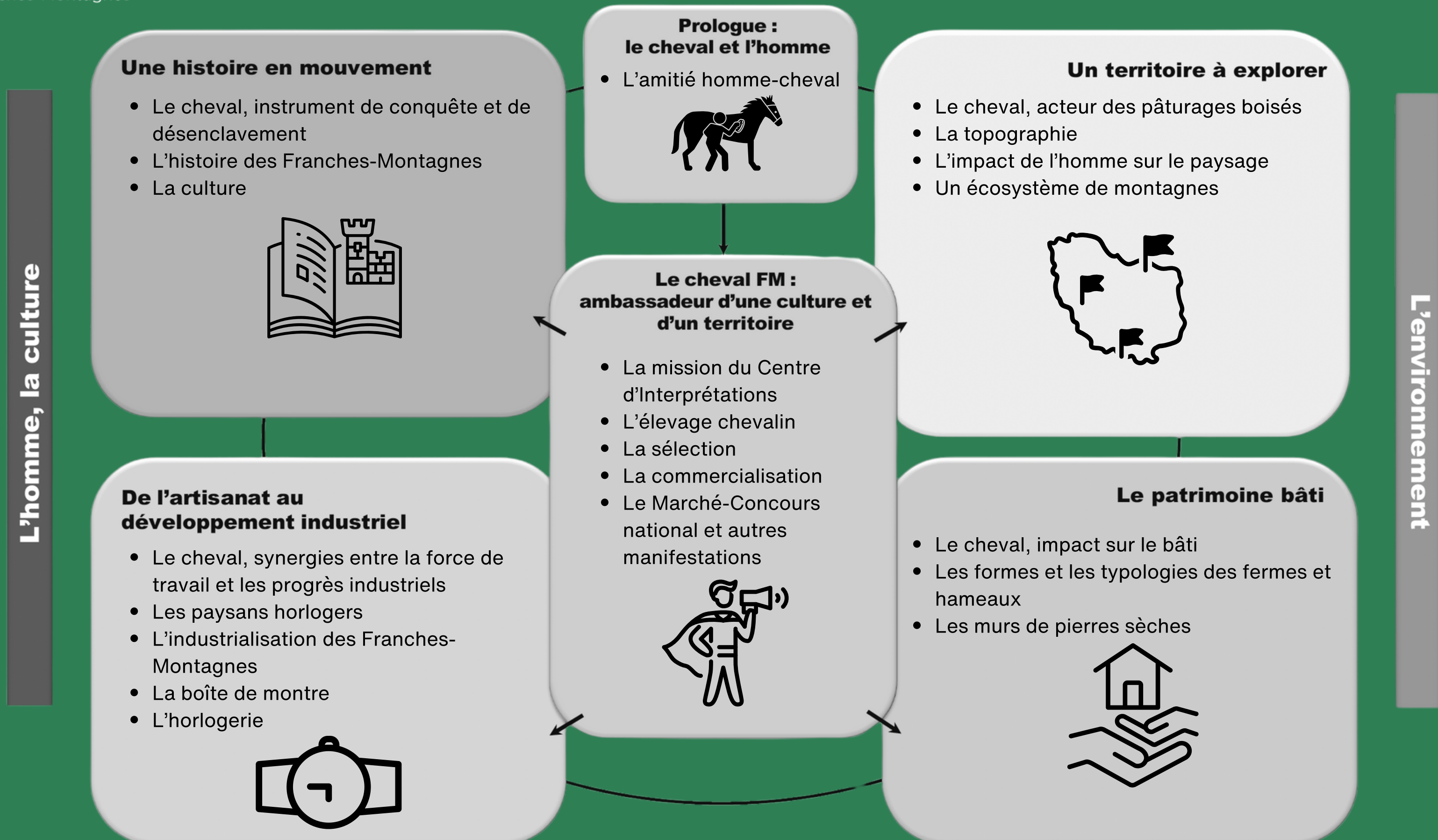
Vers demain, avec respect.



Le futur d'Équicea prend forme dans la continuité. Entre tradition et modernité, un lieu de sens et d'expérience va naître.

Halle du Marché-Concours: Un lieu chargé d'histoire et d'émotion





Le ♥ d'EQUICEA: 1 lieu, 3 dimensions.

Un parcours vivant

Une scénographie immersive et interactive, au croisement de l'histoire, du savoir-faire et des émotions.

Un cheval emblématique

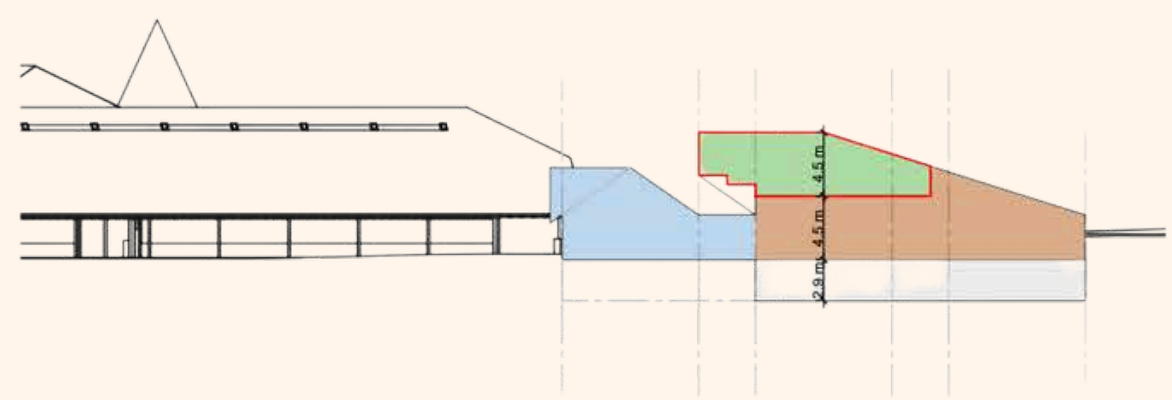
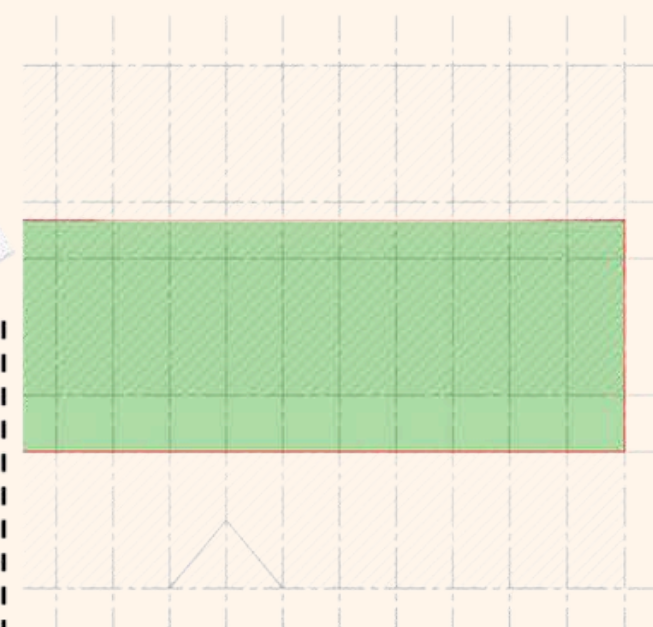
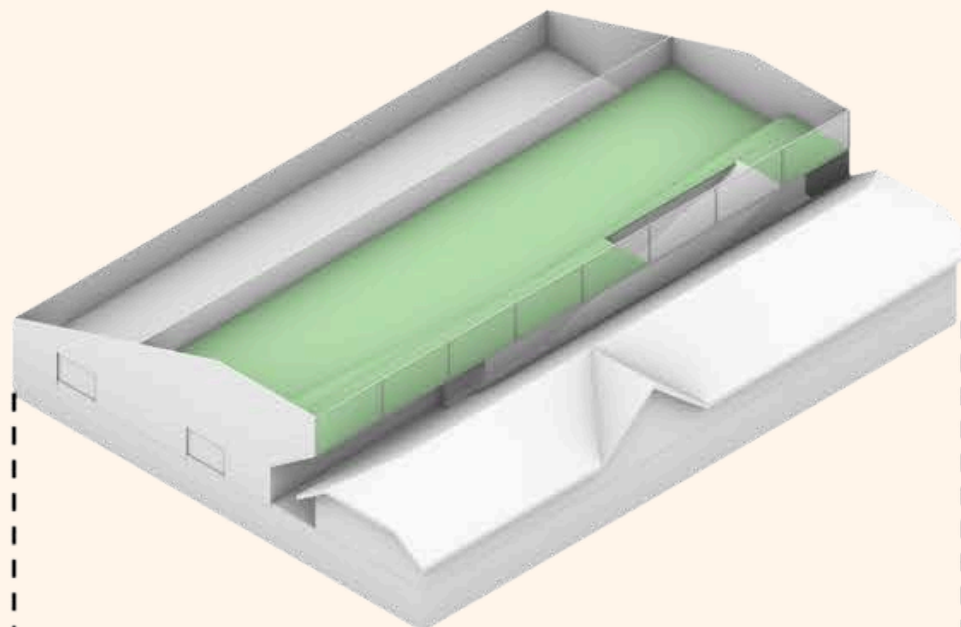
Le Franches-Montagnes, fil rouge du centre, comme lien entre passé et avenir, économie, culture et paysage.

Un lieu d'échanges

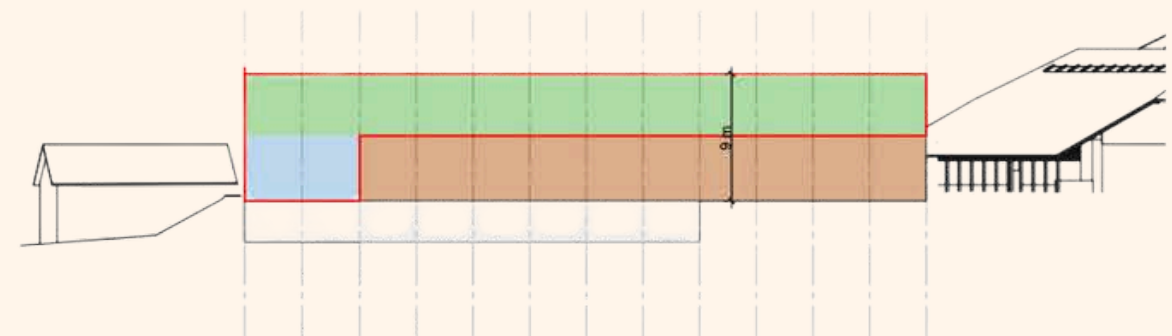
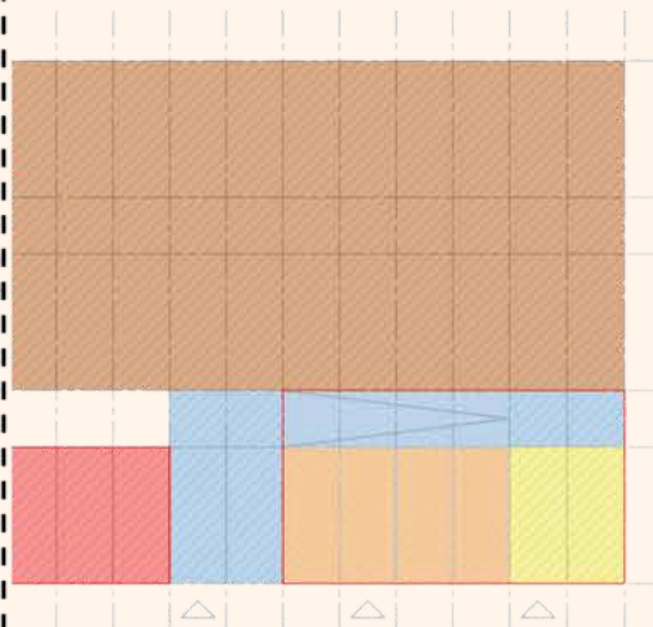
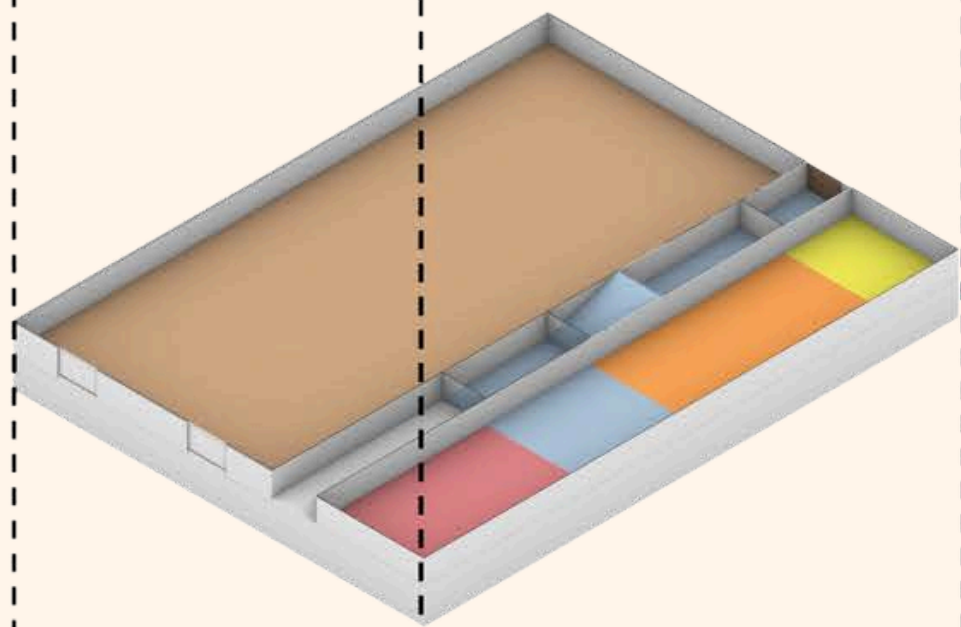
Boutique, café et espaces événementiels de rencontre ouverts à la population et aux acteurs du territoire.



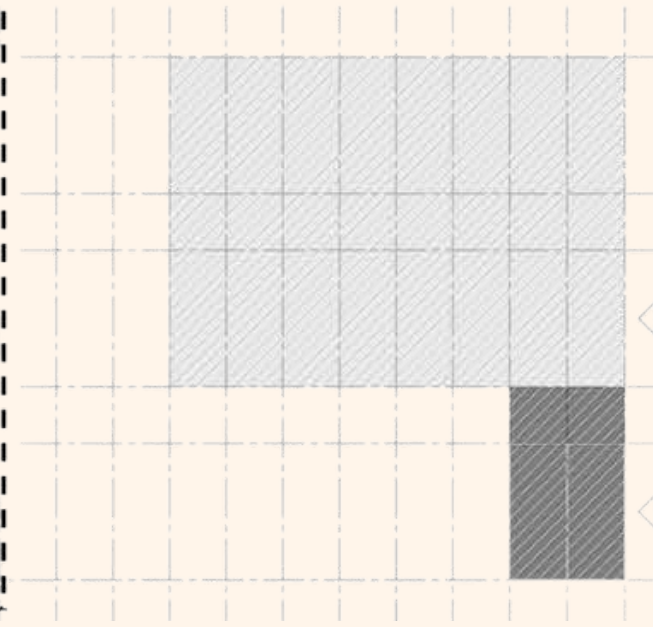
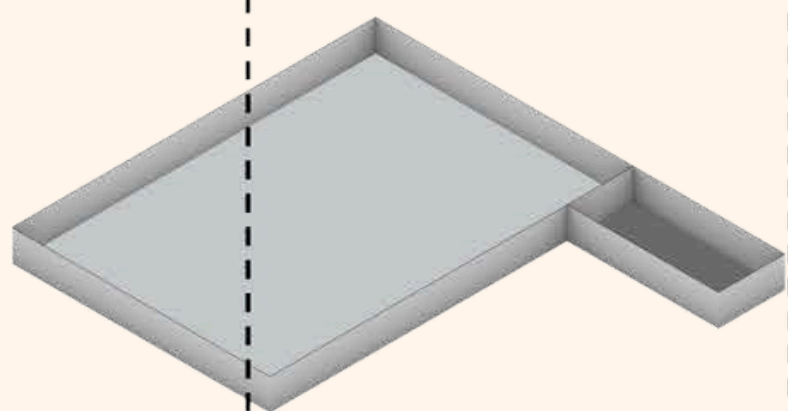
1er étage



rez-de chaussée



sous-sol



	bâtiment	3360 m ²
	espace événementiel	1121 m ²
	office de tourisme, accueil expo	154 m ²
	magasin du terroir	154 m ²
	café	78 m ²
	centre d'exposition	788 m ²
	circulation, véranda	206 m ²
	stockage	111 m ²
	stockage agricole	748 m ²
	frontière thermique	

espace CIFM 1491 m²

Impact & Viabilité



Moteur Régional

Valorisation du patrimoine, tourisme durable, création d'emplois.



Viable

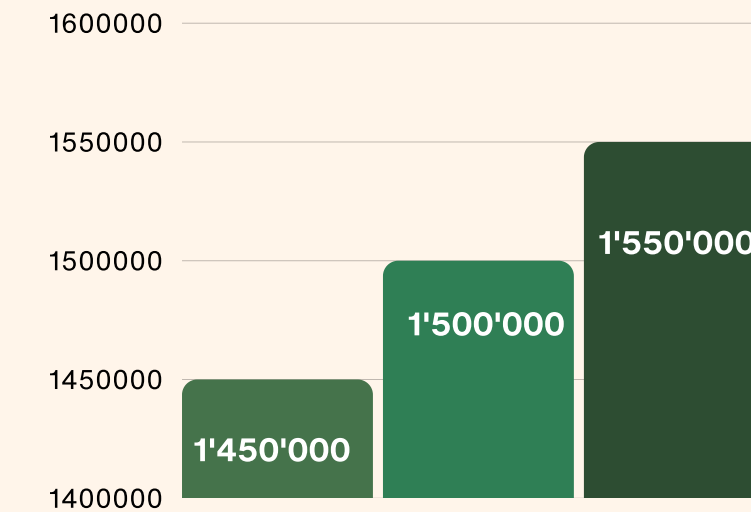
Activités génératrices de revenus (visites, boutique, événements).



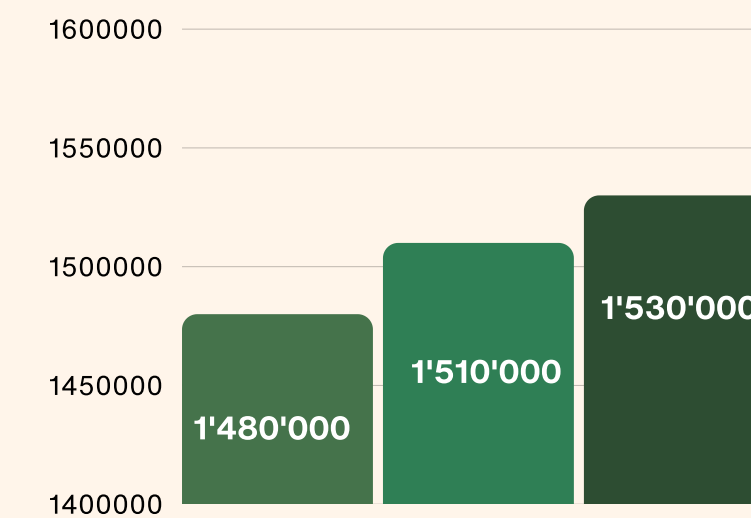
Ancré

Soutiens publics, mécénat privé, implication des acteurs locaux.

Revenus



Charges



Financement

”*Financer EQUICEA, c’est construire un avenir durable. Un financement complet, c’est moins de dettes, moins de risques, et plus de moyens pour l’expérience et la mission du projet.*

8,3 mio

Infrastructure



3,3 mio

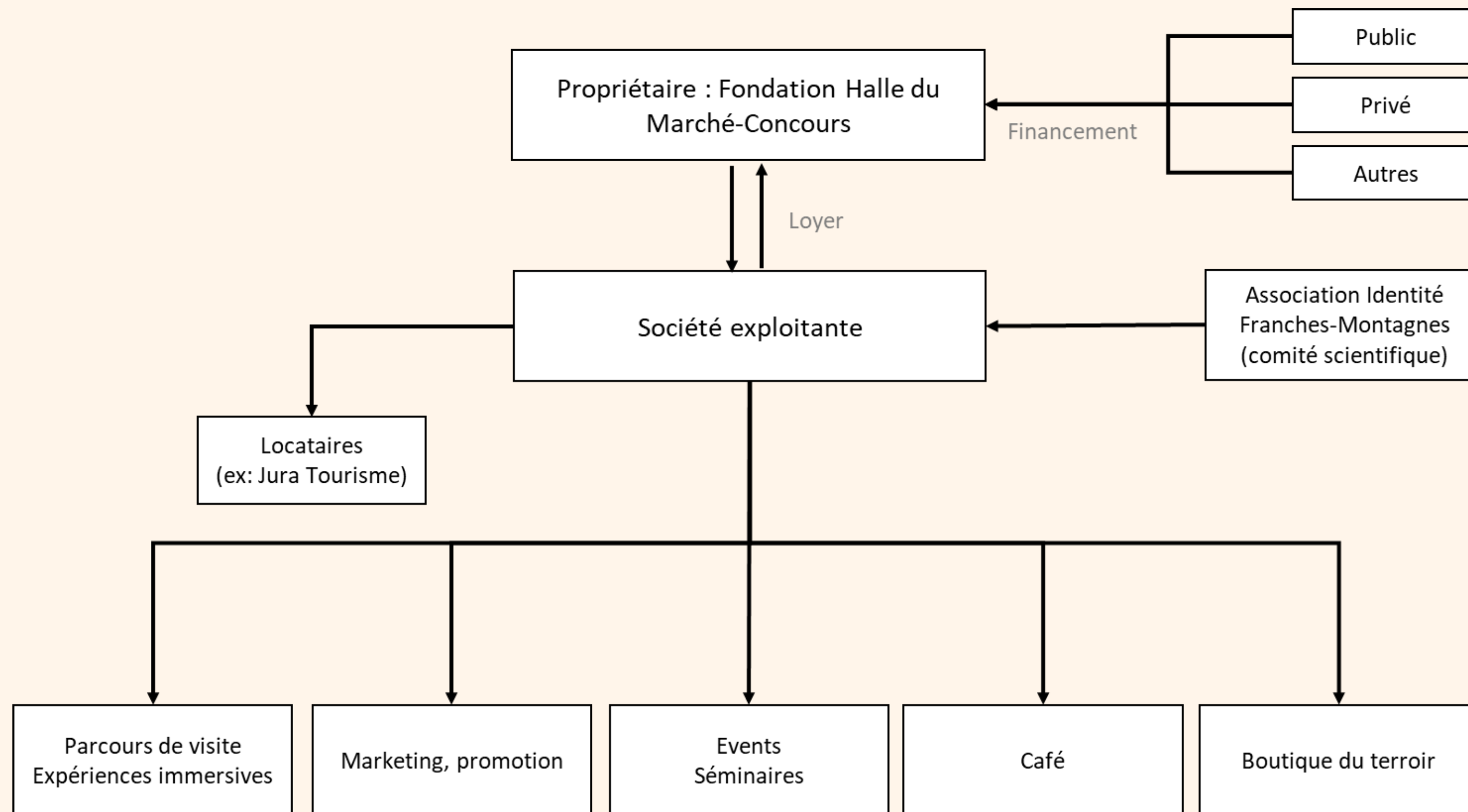
Scénographie,
aménagement



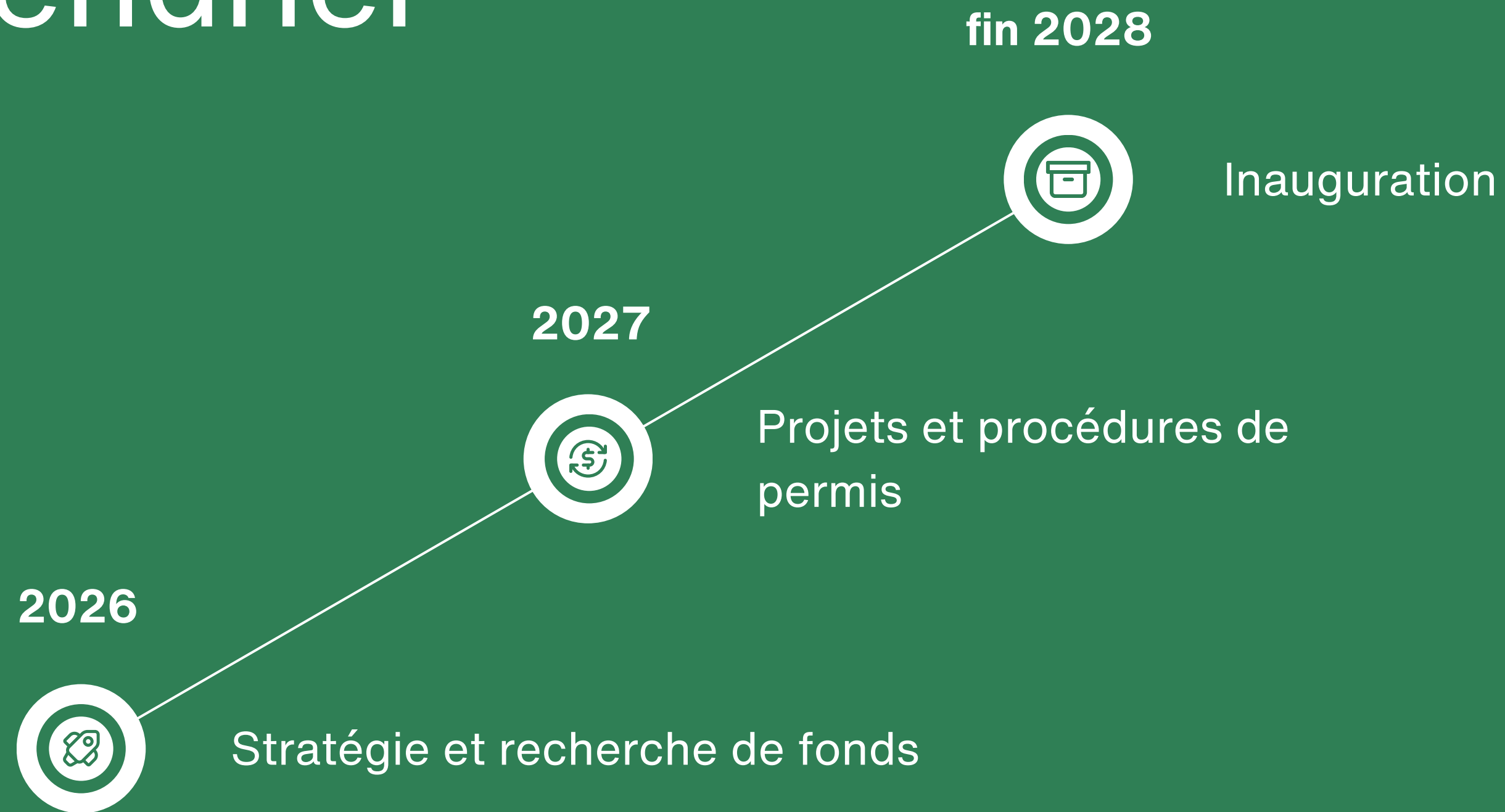
0,6 mio

Lancement

Coût du Projet : env. 12 mio



Calendrier



Des voix fortes pour porter EQUICEA



« Préserver nos racines, c'est offrir un avenir à notre jeunesse. »

Charles Juillard
Député au Conseil des États suisse



“Le cheval des Franches-Montagnes, c'est notre histoire. Il mérite un lieu à son image !”

Steve Guerdat
Champion Olympique





Stéphane Theurillat

**Ministre en charge de l'économie et de la santé de
la République et canton du Jura**

Un nouvel atout pour l'attractivité des Franches-Montagnes et du canton du Jura

Outre la valorisation de son patrimoine économique, culturel et naturel, la création du centre d'interprétation – EQUICEA – , mettant à l'honneur la race de chevaux Franches-Montagnes ainsi que l'ensemble de l'écosystème qui l'accompagne – des pâturages boisés aux murs de pierres sèches, en passant par le riche héritage des fermes traditionnelles – revêt un véritable intérêt touristique et représente une plus-value économique importante pour les Franches-Montagnes. Ce centre, avec également les futures infrastructures d'accueil projetées aux abords du site de l'étang de la Gruère, constituent une véritable opportunité de renforcer l'attractivité touristique du canton du Jura bien au-delà de ses frontières.

Le Gouvernement jurassien tient ici à saluer l'initiative de l'Association « Identité Franches-Montagnes », qui vient renforcer l'identité régionale. Les autorités cantonales s'accordent sur l'importance d'un tel projet et soutient l'association dans ses démarches de recherche de fonds.

Reconnaissant l'intérêt de ce projet, l'État jurassien s'est d'ailleurs déjà engagé pleinement en faveur de celui-ci en soutenant l'étude de faisabilité permettant de définir les contours précis du centre d'interprétation imaginé.

À présent, l'enjeu principal consiste en la présente campagne de recherche de fonds. Son succès est déterminant pour que le projet de Centre d'interprétation des Franches-Montagnes puisse être concrétisé.



Bernard Beuret

Président du Groupe de pilotage du projet

Les Franches-Montagnes ?

Un cadre naturel d'exception façonné depuis des siècles par des activités humaines intenses. Un pays qui inspire les artistes, séduit les amoureux de la nature, ne laisse personne indifférent. Un pays qui possède un caractère et une âme propres. Un pays qui rassure et enchante. Les Franches-Montagnes : un pays de beauté.

Les éleveurs, les horlogers, tous recherchent en permanence la perfection, l'excellence, l'élégance, le chic dans l'exercice de leurs activités quotidiennes. Ils œuvrent avec patience, persévérance et esprit d'innovation. Passionnés, ils trouvent dans la création des produits de l'élevage, de l'horlogerie et de la culture un plein épanouissement personnel. Les Franches-Montagnes : une terre d'excellence.

Tous sont profondément enracinés dans leur terre, ils l'aiment, ils la défendent. Ils en sont partie intégrante et les dépositaires. Ce lien indéfectible d'une population à son terroir confère à l'ensemble cohérence, authenticité et durabilité. Les Franches-Montagnes : une région d'avenir.

EQUICEA, le Centre d'interprétation des Franches-Montagnes, veut sensibiliser chacune et chacun à la valeur de ce patrimoine et contribuer à sa sauvegarde.



Catherine Erba

Maire de Saignelégier



Jean-Pierre Beuret

**Président du Conseil de la Fondation
de la Halle du Marché-Concours national de chevaux**

La célébration du cheval des Franches-Montagnes

Le projet de Centre d'interprétation pour la célébration du cheval des Franches-Montagnes et de son pays d'origine ne peut rêver meilleure assise que le site de la Halle du Marché-Concours national de chevaux.

La Commune de Saignelégier se retrouve ainsi partenaire de l'initiative, au même titre que la Fondation constituée en 2003 pour gérer l'infrastructure et assurer sa pérennité.

La démarche n'est pas anecdotique ; elle impactera durablement le patrimoine bâti d'un lieu riche d'Histoire et de symboles. Son intégration architecturale, sa fonctionnalité, sa viabilité et sa durabilité constituent des paramètres incontournables. Il s'agira de réaliser un centre d'accueil attrayant, géré de façon dynamique et sympathique, au bénéfice de toute la région.

Saignelégier ne sera donc pas la seule commune concernée par l'ampleur et le rayonnement du projet dont la réalisation dépendra essentiellement de l'enthousiasme de ses initiateurs et du mécénat privé. Elle tient fermement à fédérer toutes les forces nécessaires au succès de cette belle initiative.



Claude Boillat

Président de la Fédération jurassienne d'élevage chevalin

Le cheval des Franches-Montagnes : la seule race d'origine suisse

Les Franches-Montagnes sont le berceau de cette race née au 18ème siècle dans notre belle région. Elle a beaucoup évolué au cours des générations pour atteindre aujourd'hui une perfection et une harmonie uniques.

Au début, c'était une race de trait assez lourde utilisée dans l'agriculture et les transports. Avec l'avènement de la mécanisation, après la deuxième guerre mondiale, les éleveurs ont craint sa disparition. Ils ont alors réagi vigoureusement. Par des croisements, ils ont su alléger le cheval, assouplir ses allures et sauvegarder un caractère d'une grande docilité.

Le cheval des Franches-Montagnes a tiré son épingle du jeu grâce à un effort collectif des éleveurs, des pouvoirs publics et de l'armée, laquelle acquiert une trentaine de chevaux par année. Ainsi notre cheval est toujours bien présent en Suisse et il s'exporte même dans de nombreux pays. Avec son caractère très calme, pour les loisirs, l'attelage ou la monte, il convient idéalement pour toute activité comme les cortèges, les courses, le saut d'obstacle, les gymkhanas, etc. Les jeunes sont très motivés à poursuivre l'élevage de cette race si attachante.

Le projet EQUICEA veut contribuer efficacement à la promotion et à la sauvegarde du cheval des Franches-Montagnes ainsi que du Marché-Concours national de chevaux.



Guillaume Lachat

Directeur de Jura Tourisme

EQUICEA : un atout indéniable pour l'économie régionale

Ferme – sapin - cheval : l'image des Franches-Montagnes est bien ancrée dans l'imaginaire des gens, loin à la ronde. D'un point de vue touristique, c'est une aubaine. Il manque néanmoins un phare pour renforcer sa visibilité et pour mettre en valeur ses subtilités. En tant qu'unique race suisse, le cheval Franches-Montagnes est un ambassadeur tout désigné pour permettre à la région de se démarquer. Animal bénéficiant d'une image attachante et symbolique à l'échelle planétaire, son potentiel d'attraction est incontestable. Reste à lui dédier un espace digne de son aura.

EQUICEA sera à l'année ce que le Marché-Concours est au début du mois d'août, une véritable vitrine pour le cheval Franches-Montagnes et sa région. Le cheval y sera présenté de manière moderne, interactive et ludique. Les liens avec d'autres éléments du patrimoine économique, naturel et culturel susciteront des émotions. Dans une synergie habile entre acteurs économiques et un tourisme durable, EQUICEA sera un atout indéniable pour le tourisme jurassien. Vu l'ambition du projet, un impact fort est prévisible aussi sur l'ensemble de l'économie régionale. Dans une région très fortement appréciée pour ses activités de délasserment en extérieur, il est nécessaire de proposer des activités complémentaires en cas de météo capricieuse. Dans le cas contraire, les touristes abrègent leurs séjours ou, pire, les annulent.

Questions ?

Merci de votre attention.

Contact :

Bernard Beuret

T. +41 79 390 04 62

info@identitefranchesmontagnes.ch